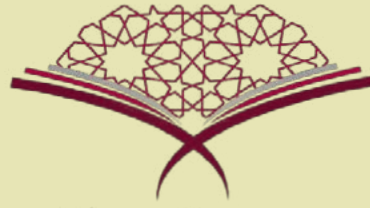


مشروع تخرج



معهد البيان
لدراسة وتعليم القرآن
بمحافظة الخرج

بِلِسَانِ عَرَبِيٍّ

ملف تفاعلي لمخارج الحروف العربية

تنفيذ :

منال طلال العتيبي

فكرة :

سارة عبدالله الفوزان

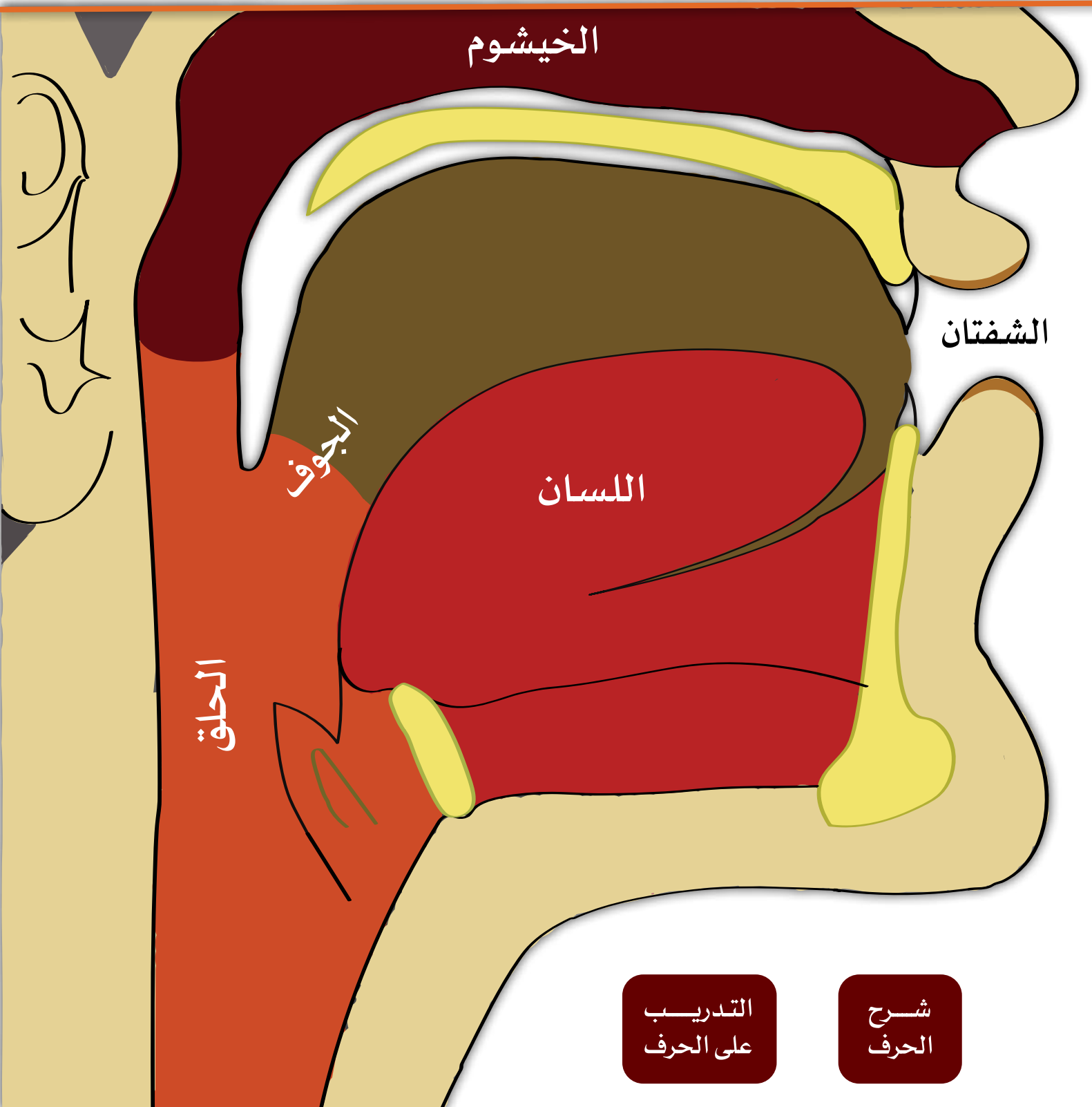
بِسْمِ اللَّهِ الرَّحْمَنِ الرَّحِيمِ

لما مر النبي ﷺ على أبو موسى الأشعري رضي الله عنه وهو يقرأ فجعل يستمع له عليه الصلاة والسلام وقال: لقد أوتي مزمارة من مزامير آل داود، فلما جاء أبو موسى أخبره النبي عليه الصلاة والسلام بذلك، قال أبو موسى رضي الله عنه: «لو علمت يا رسول الله أنك تستمع إلي لحبرتته لك تحبيراً».

والتحبير يكون بحسن الأداء، بحيث يبين الحروف ويخرجها من مخرجها، حتى يبدو القرآن واضحاً بيناً.

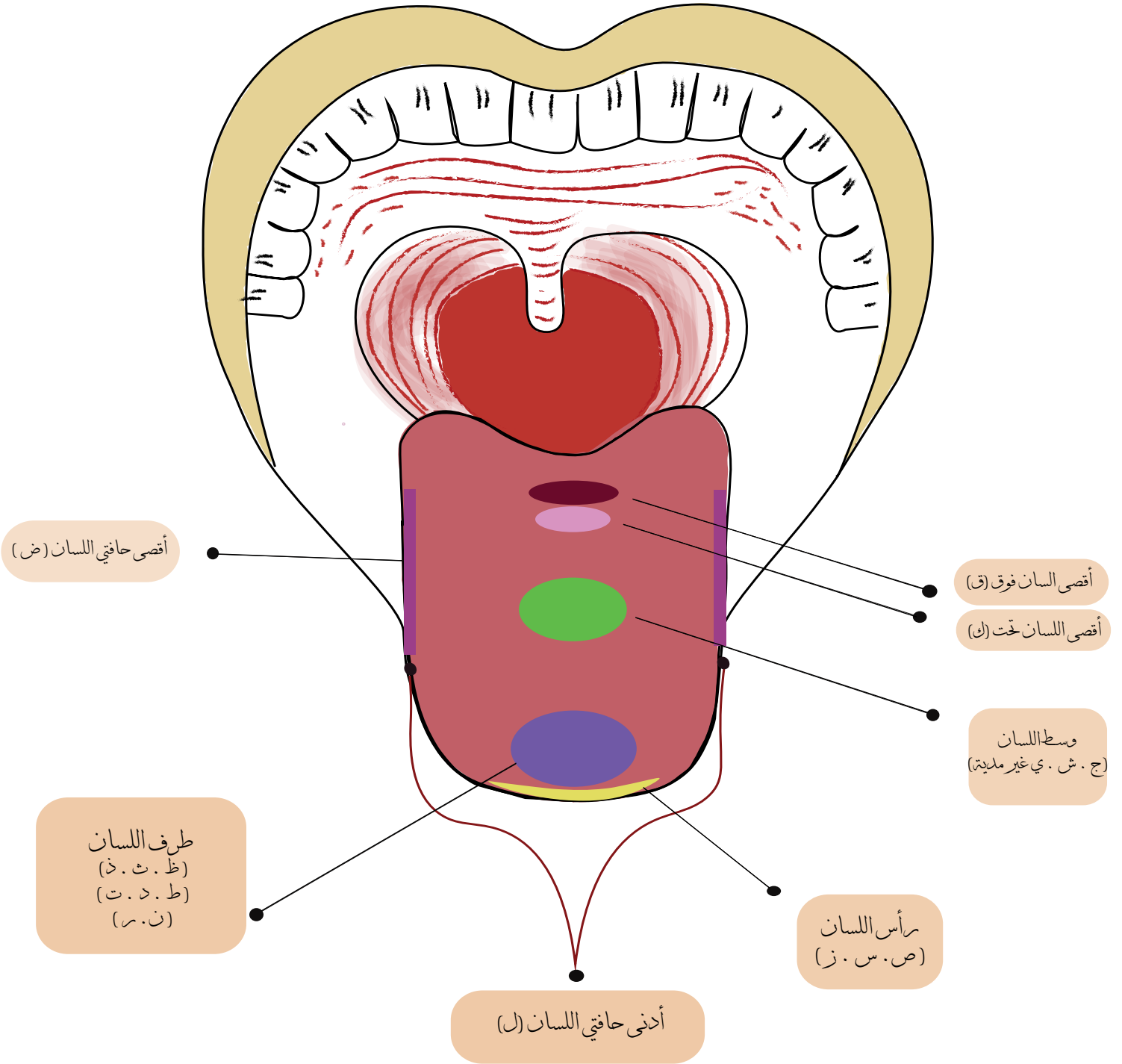
ومن هنا جاء مشروعنا لتبيين مخارج الحروف وإيضاحها للمتعلم ليستعين بها في تحسين تلاوته لكتاب الله ويسهل للمعلم شرحها.

المخارج العامة للحروف العربية



بالنقر على المخرج الانتقال إلى الصفحة

أقسام اللسان

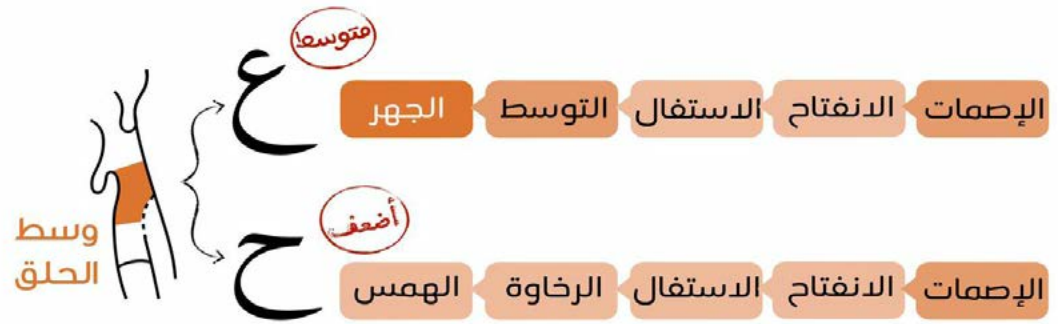


بالنقر على النص الانتقال إلى الصفحة

الجوف



الحلق



أقصى اللسان



أقصى اللسان مع ما يحاذيه
من الحنك الأعلى من
المنطقة الرخوة

الجهر

الشدة

الاستعلاء

الانفتاح

الإصمات

القلقة

قوي

إن سكن

ق



أقصى اللسان مع ما
يحاذيه من الحنك الأعلى
من المنطقة القاسية

الهمس

الشدة

الاستفال

الانفتاح

الإصمات

ضعيف

ك

وسط اللسان



وسط اللسان مع ما يحاذيه
من الحنك الأعلى

ي	الجهر	ش	الهمس	ج	الجهر
غير المدية	الرخاوة	ضعيف	الرخاوة	قوي	الشدة
ضعيف	الاستفال		الاستفال		الاستفال
	الانفتاح		الانفتاح		الانفتاح
	الإصمات		الإصمات		الإصمات
إن كانت لينة "ساكنة مسبوقه بفتح"	اللين		التفشي	إن سكن	القلقلة

رأس اللسان

قوي

الهمس الرخاوة الاستعلاء الإطباق الإصمات الصفير

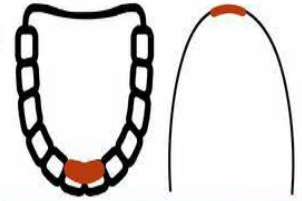
ضعيف

الجهر الرخاوة الاستفال الانفتاح الإصمات الصفير

ضعيف

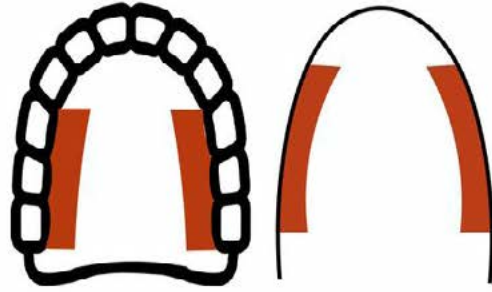
الهمس الرخاوة الاستفال الانفتاح الإصمات الصفير

ص
ز
س



أسلة اللسان مع ما يحاذيها
من الصفحة الداخلية للثنايا
السفلى مع اقتراب الثنايا العليا

حافتي اللسان



ما بين حافتي اللسان من أقصاها
لأدناها مع ما يحاذيها من
الصفحة الداخلية للأضراس العليا

الجهر

الرخاوة

الاستعلاء

الإطباق

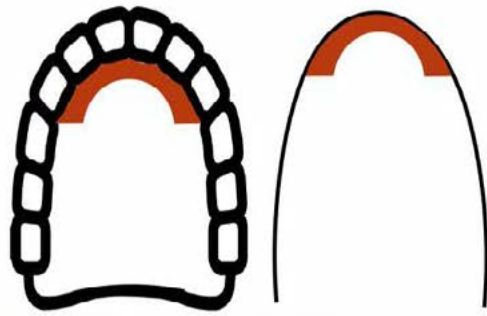
الإصمات

الاستطالة

قوي

ض

أدنى حافتي اللسان



ما بين أدنى حافتي اللسان إلى
منتهى الطرف مع ما يحاذيها
من الأسنان العليا

الجهر

التوسط

الاستفال

الانفتاح

الإذلاق

الانحراف

متوسعا

ل

طرف اللسان

ظ

الجهر الشدة الاستعلاء الإطباق الإصمات القلقة

أموي

ظ

الجهر الشدة الاستفال الانفتاح الإصمات القلقة

قوي

ظ

الهمس الشدة الاستفال الانفتاح الإصمات

ضعيف

ظهر طرف اللسان مع أصول الثنايا العليا

ظ

الجهر الرخاوة الاستعلاء الإطباق الإصمات

قوي

ظ

الجهر الرخاوة الاستفال الانفتاح الإصمات

ضعيف

ظ

الهمس الرخاوة الاستفال الانفتاح الإصمات

أضعف

ظهر طرف اللسان مع أطراف الثنايا العليا

الجهر

التوسط

الاستفال

الانفتاح

الإذلاق

الانحراف

التكرير

قوي

ظ

ظرف اللسان قريب إلى ظهره مع ما يحاذيه من لثة الثنايا العليا

الجهر

التوسط

الاستفال

الانفتاح

الإذلاق

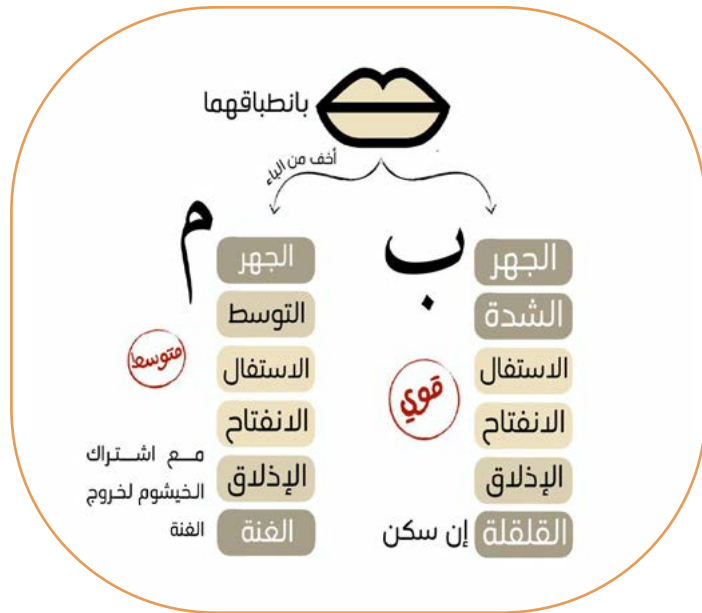
الغنّة

متوسعا

ظ

ظرف اللسان مع ما يحاذيه من لثة الثنايا العليا مع اشتراك الخيشوم لخروج الغنة

الشفتين





الخيشوم

يخرج منه صفة فقط وهي: الغنة



بالنقر على الحرف يظهر صوته بصيغة مكررة ثم مثاله في القرآن



بالنقر على الحرف يظهر شرحه بصوت الشيخ: أيمن سويد

الخاتمة

نقد هذا العمل مشروع تخرج من:
معهد البيان لإعداد معلمات القرآن بالخرج
سائلين الله أن ينفع به الإسلام والمسلمين
لتحميل ملخص مخارج الحروف كاملاً:

نسعد باقتراحاتكم عبر البريد
للتواصل:

Manaltalall@hotmail.com

Saz1412@gmail.com

sa.wa.ab.mo@gmail.com